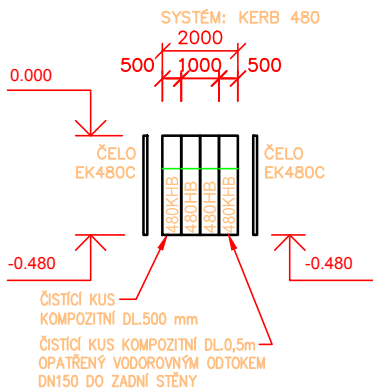
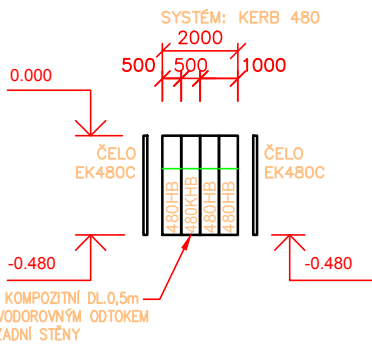


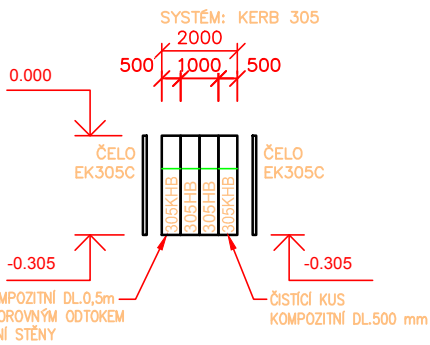
KLADECÍ PLÁN-ŽLAB 01 DL.2,0m  
M 1:200



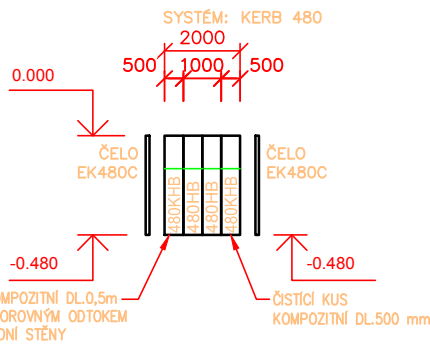
KLADECÍ PLÁN-ŽLAB 02 DL.2,0m  
M 1:200



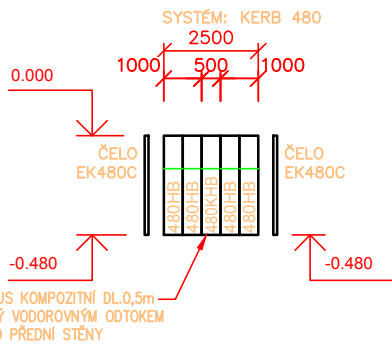
KLADECÍ PLÁN-ŽLAB 03, 04, 10,  
11 A 12 DL.2,0m  
M 1:200



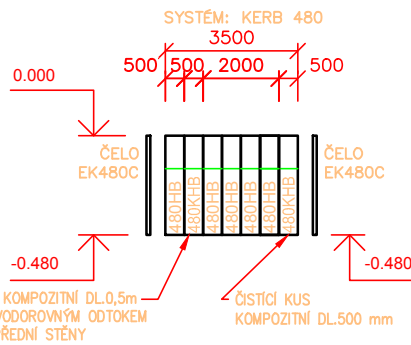
KLADECÍ PLÁN-ŽLAB 06, 07, 08,  
14 A 15 DL.2,0m  
M 1:200



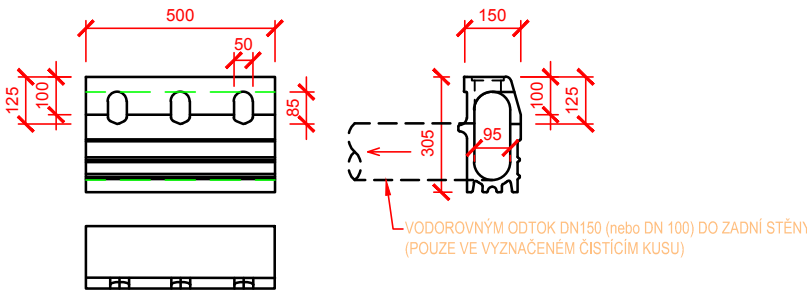
KLADECÍ PLÁN-ŽLAB 09 DL.2,5m  
M 1:200



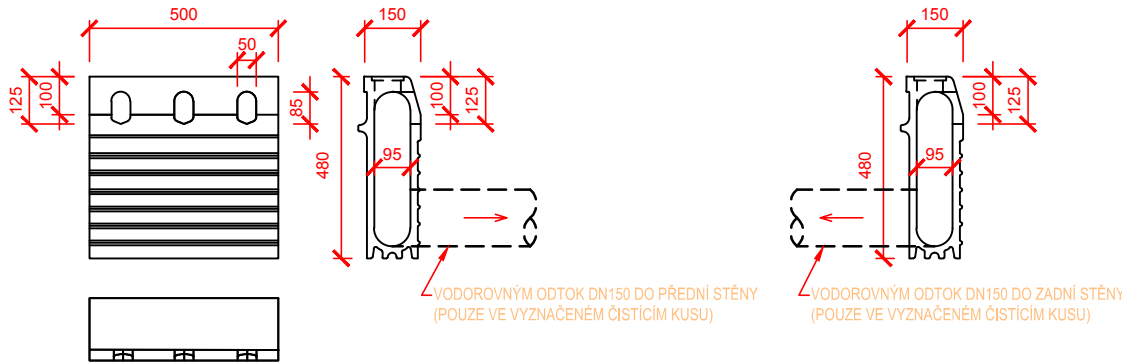
KLADECÍ PLÁN-ŽLAB 13 DL.3,5m  
M 1:200



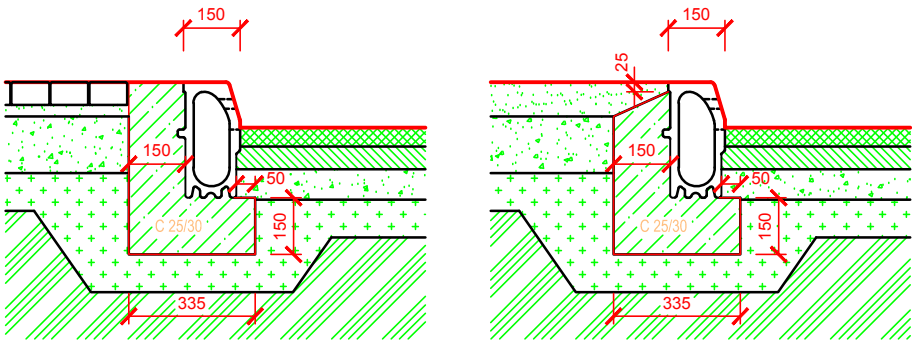
DETAIL ŽLABU KERB TYP 305  
M 1:20




DETAIL ŽLABU KERB TYP 480  
M 1:20



DETAIL ULOŽENÍ ŽLABU KERB  
AŽ PRO ZATÍŽENÍ D 400 kN  
M 1:20



POZNÁMKA: ODTOKOVÁ TVAROVKA DUBE DODÁNA S INTEGROVANÝM  
ODTOKOVÝM VODOROVNÝM NÁTRUBKEM DN150/DN100 DO STĚNY  
REVIZNÍHO OBRUBNÍKOVÉHO DÍLU.

S—JTSK					Výškový systém B.p.v.				
PROJEKTANT: Ing. Adam Tužil		VYPRACOVAL: Filip Herman		KONTROLOVAL: Ing. František Haburaj, Ph.D.		ZPRACOVATEL: <div></div>			
INVESTOR: Správa a údržba silnic Pardubického kraje, Doubravice 98, Pardubice 533 53						ČÍSLO ZAKÁZKY:		FORMÁT: 2 x A4	
KRAJ / OBEC: Pardubický kraj / Luže						DATUM: 03. 2020		PARÉ:	
STAVBA:  REKONSTRUKCE SILNICE III/3561 RADIM – PRŮTAH						STUPEŇ: PDPS			
						MĚŘITKO: 1:20			
STAVEBNÍ OBJEKT: SO 101 – OBJEKTY POZEMNÍ KOMUNIKACE						ČÁST:		PŘÍL. Č.:	
NÁZEV PŘÍLOHY:  KLADECÍ PLÁN OBRUBNÍKOVÝCH ŽLABŮ + DETAILS						D		1.1.11	
DOKUMENTACI LZE UŽÍVAT POUZE VE SMYSLU PŘÍSLUŠNÉ SMLOUVY O DÍLO. VÝKRES, ČI JEHO ČÁST, MŮŽE BÝT KOPIROVÁN NEBO JINÝM ZPŮSOBEM ROZŠÍŘOVÁN POUZE PO PŘEDCHOZÍM SOUHLASU ZPRACOVATELE.									